

# Principe de fonctionnement

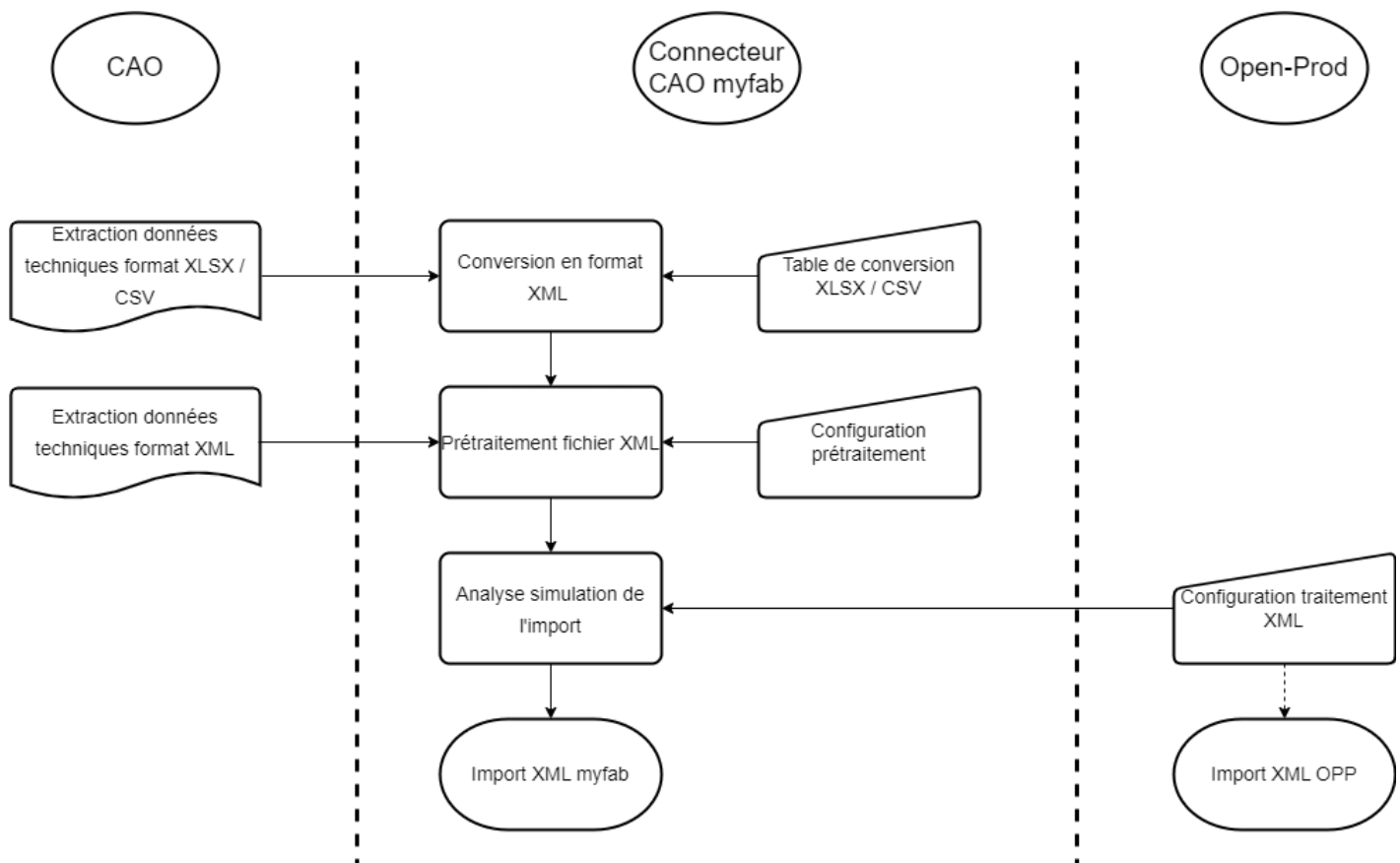
## Objectif

Le connecteur CAO a pour objectif de mettre en relation les outils de CAO avec Open-Prod en créant des flux de partage de données techniques. A partir de données extraites de la CAO, il est possible de paramétrer leur import dans Open-Prod.

De plus, il permet notamment de comparer les produits et nomenclatures aux éléments existants similaires. Ainsi les éléments importés ne vont pas simplement écraser les données. Cela permet une mise à jour plus fine des données techniques. Une fenêtre d'analyse permet de sélectionner les données à importer ou ignorer.

Le flux ci-dessous résume les différentes étapes nécessaires à l'import de données techniques dans Open-Prod à travers l'utilisation du connecteur CAO myfab : **Extraction des données de la CAO**, **Formatage des données** pour qu'Open-Prod soit en mesure de les intégrer et enfin **Import des données**.

## Logigramme fonctionnel



## Principales fonctionnalités :

- Conversion des données à importer au format XML,
- Prétraitement du fichier XML,
- Analyse de la simulation de l'import des données,
- Import des données techniques Produits / Nomenclatures et Gammes.

---

Revision #15

Created 31 October 2022 08:49:36 by Alexis CHAPEL

Updated 7 September 2023 11:27:34 by Alexis CHAPEL