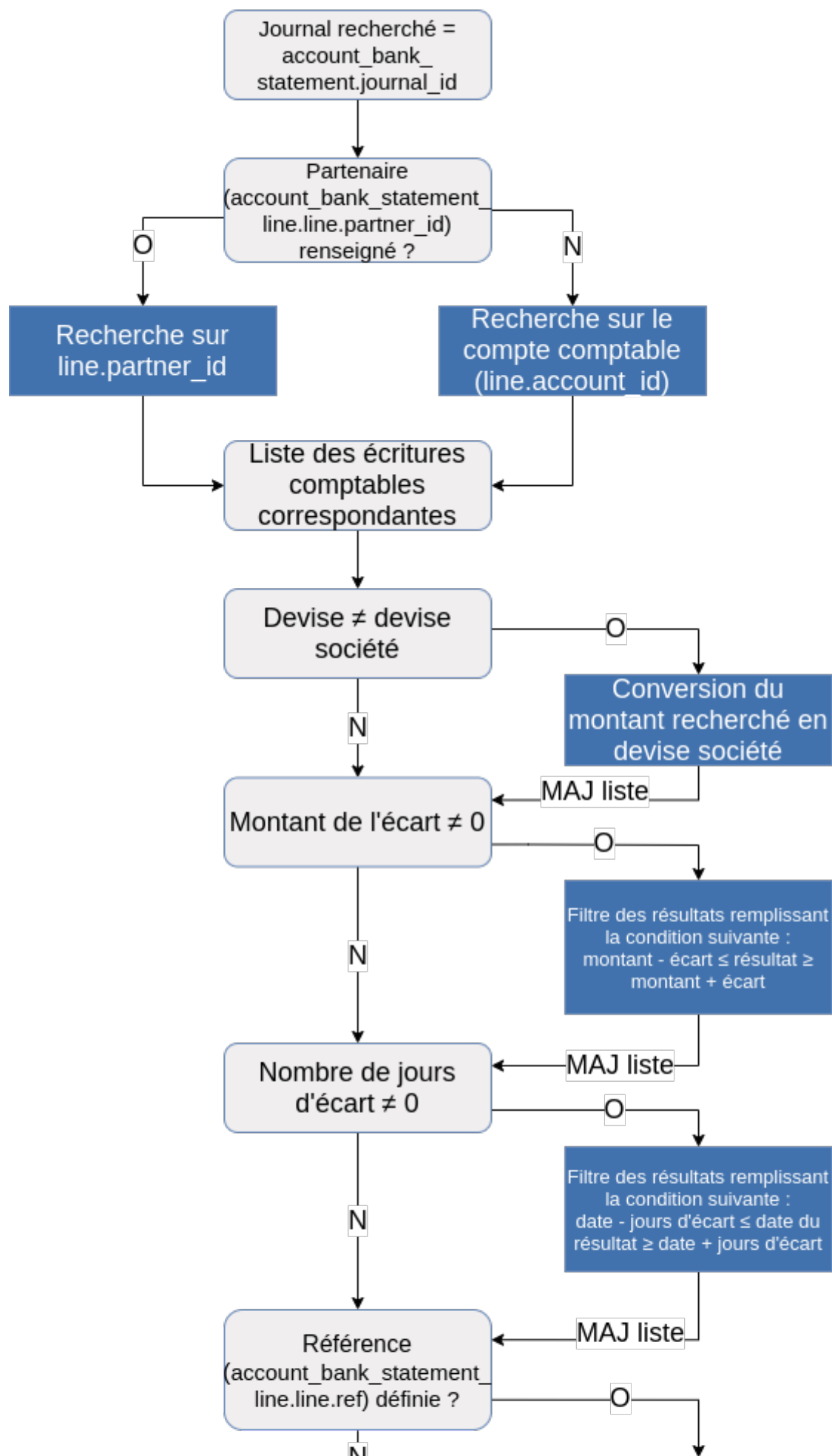


Relevé bancaire - Algorithme de recherche

Les algorithmes de recherche utilisés pour rechercher les écritures comptables prennent en compte l'ensemble des informations disponibles : les caractéristiques du mouvement bancaire, des paiements et factures préalablement rattachés, mais également du relevé bancaire, ainsi que de la tolérance en jours et de la tolérance en valeur paramétrés dans l'en-tête.

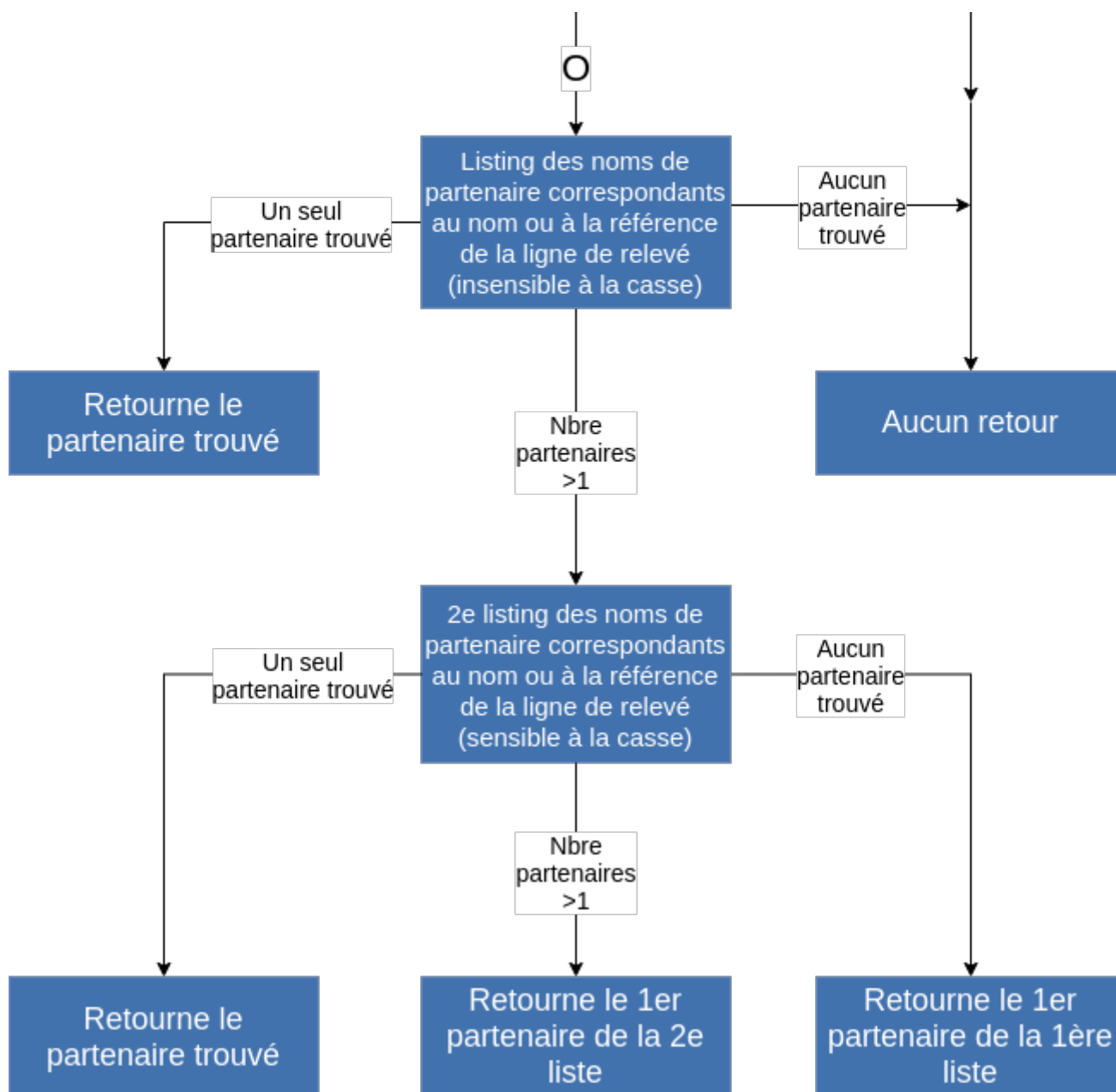
Algorithme Recherche pièces comptables des paiements

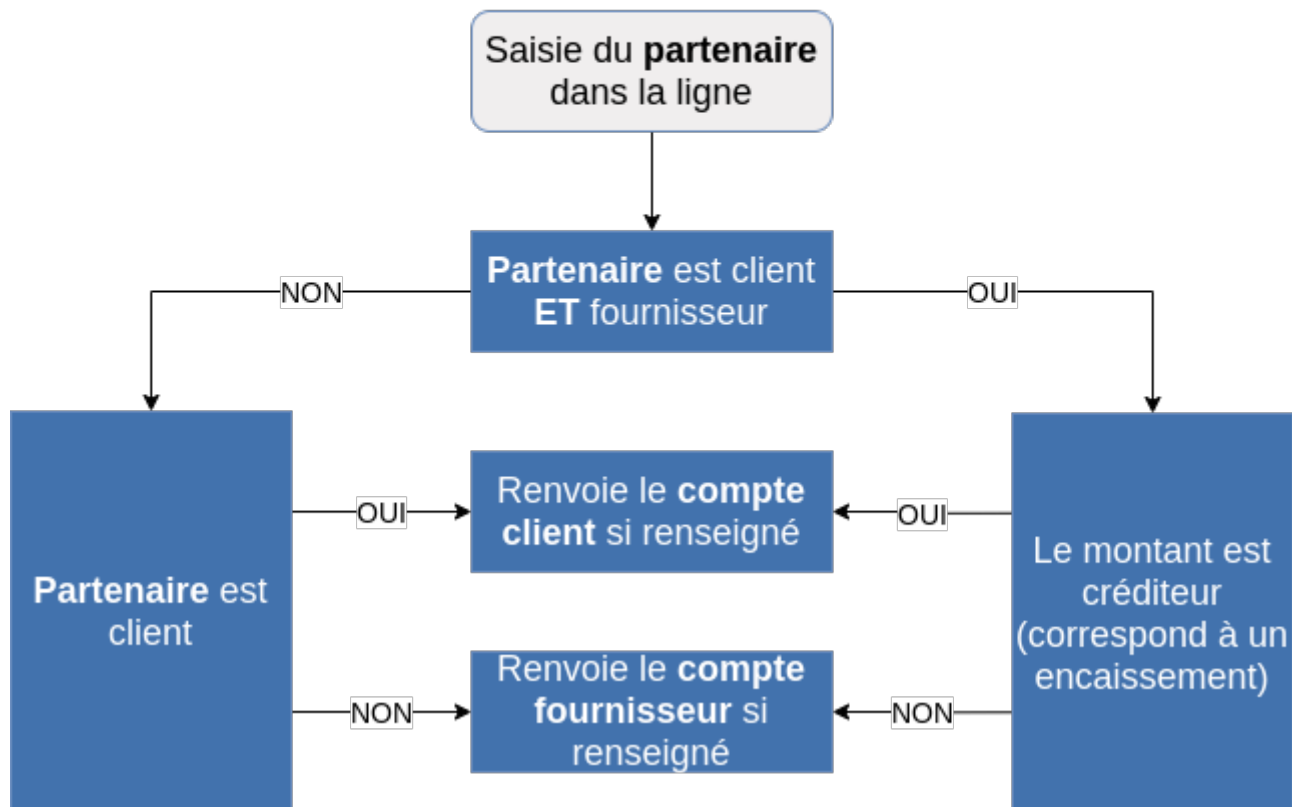


Légende

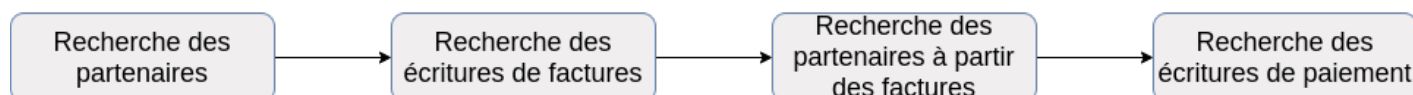
- Tests/Conditions
- Fonctions recherche
- Spécifique devise







Action Tout rechercher



Revision #1

Created 21 November 2023 09:38:33 by Theotim COLIN DE VERDIERE

Updated 21 November 2023 09:48:15 by Theotim COLIN DE VERDIERE