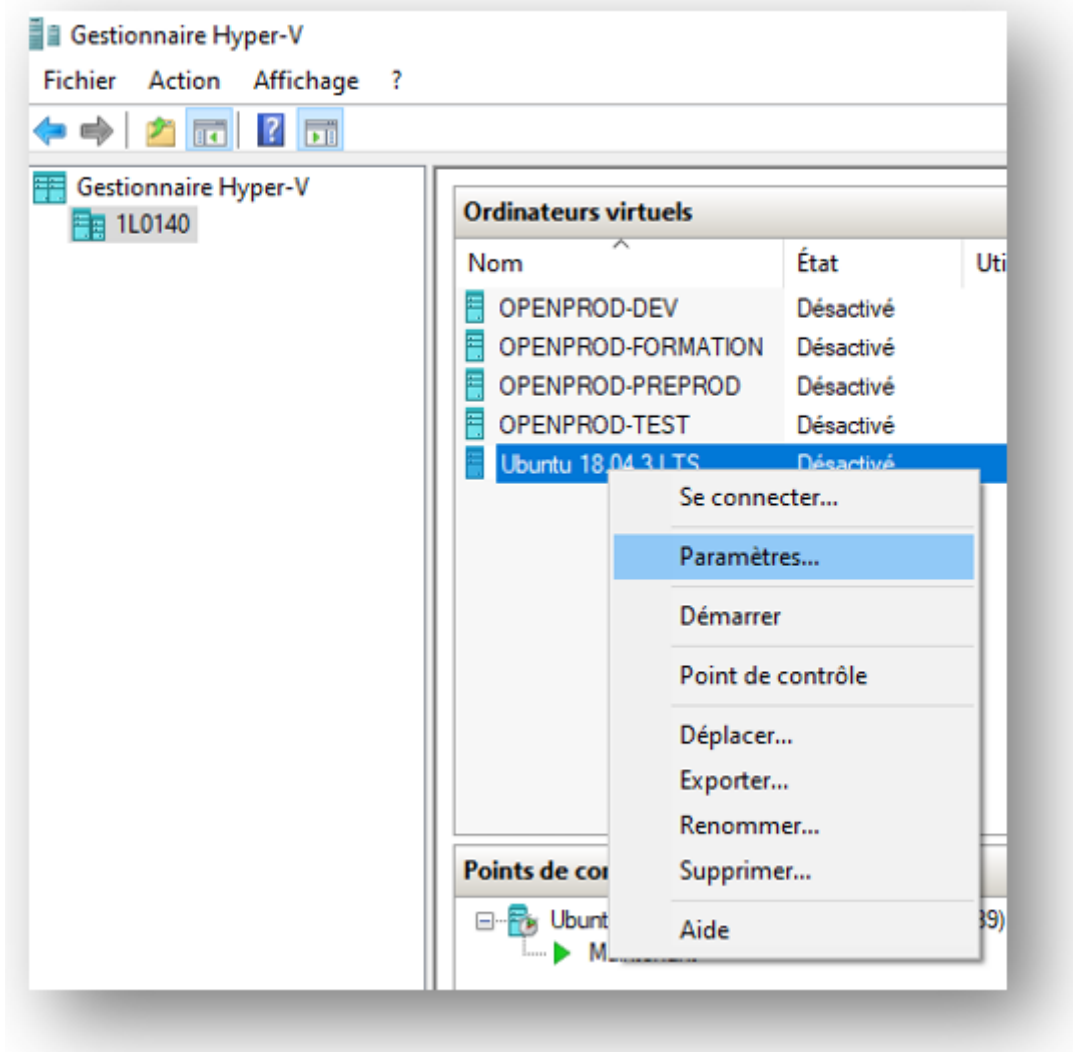


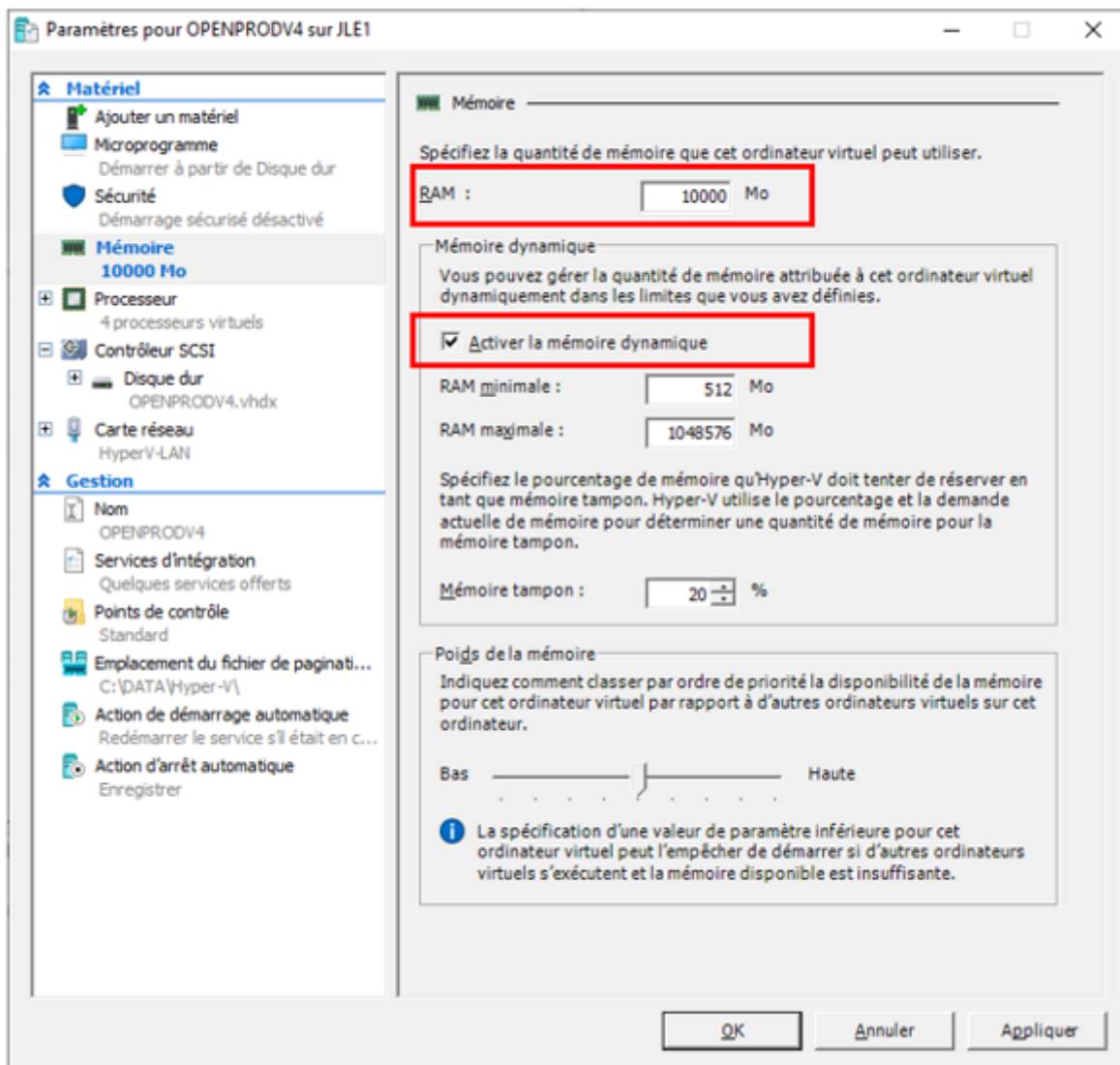
# Démarrage de la VM Ubuntu

## 1. Configuration de la VM Ubuntu

De retour au menu principal, faire un clic droit sur la VM créée, et cliquer sur « Paramètres ».

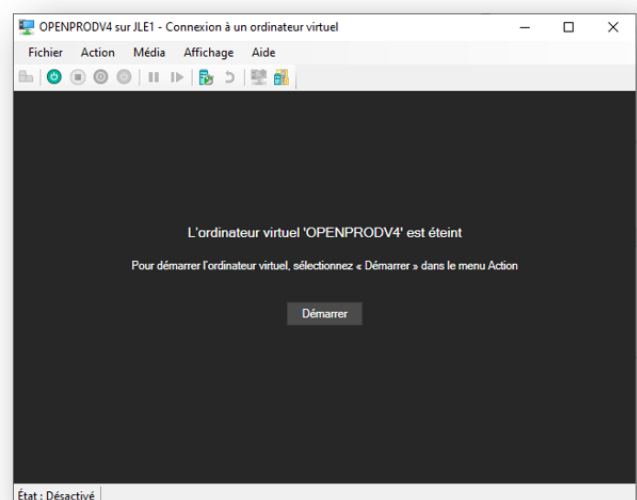
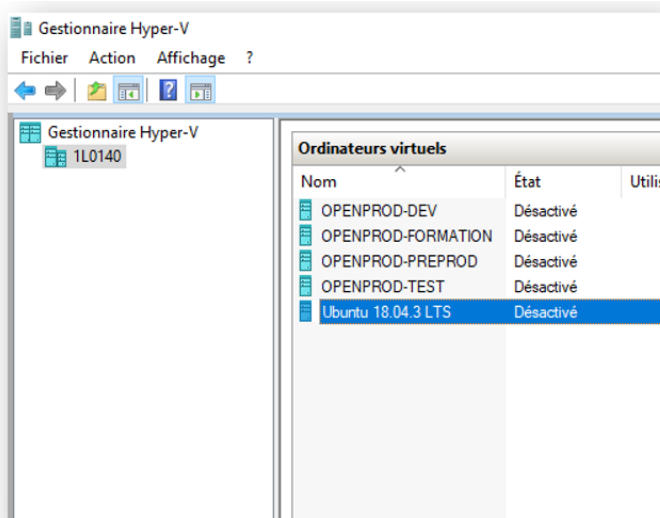


Dans l'onglet « Mémoire », régler la RAM allouée à la VM. Dans le champ de RAM maximale à utiliser (cadre rouge du haut), saisir 50% de la RAM de la machine (si on a 16 Go de RAM, saisir « 8000 »). Ensuite, activer la mémoire dynamique via la case à cocher.

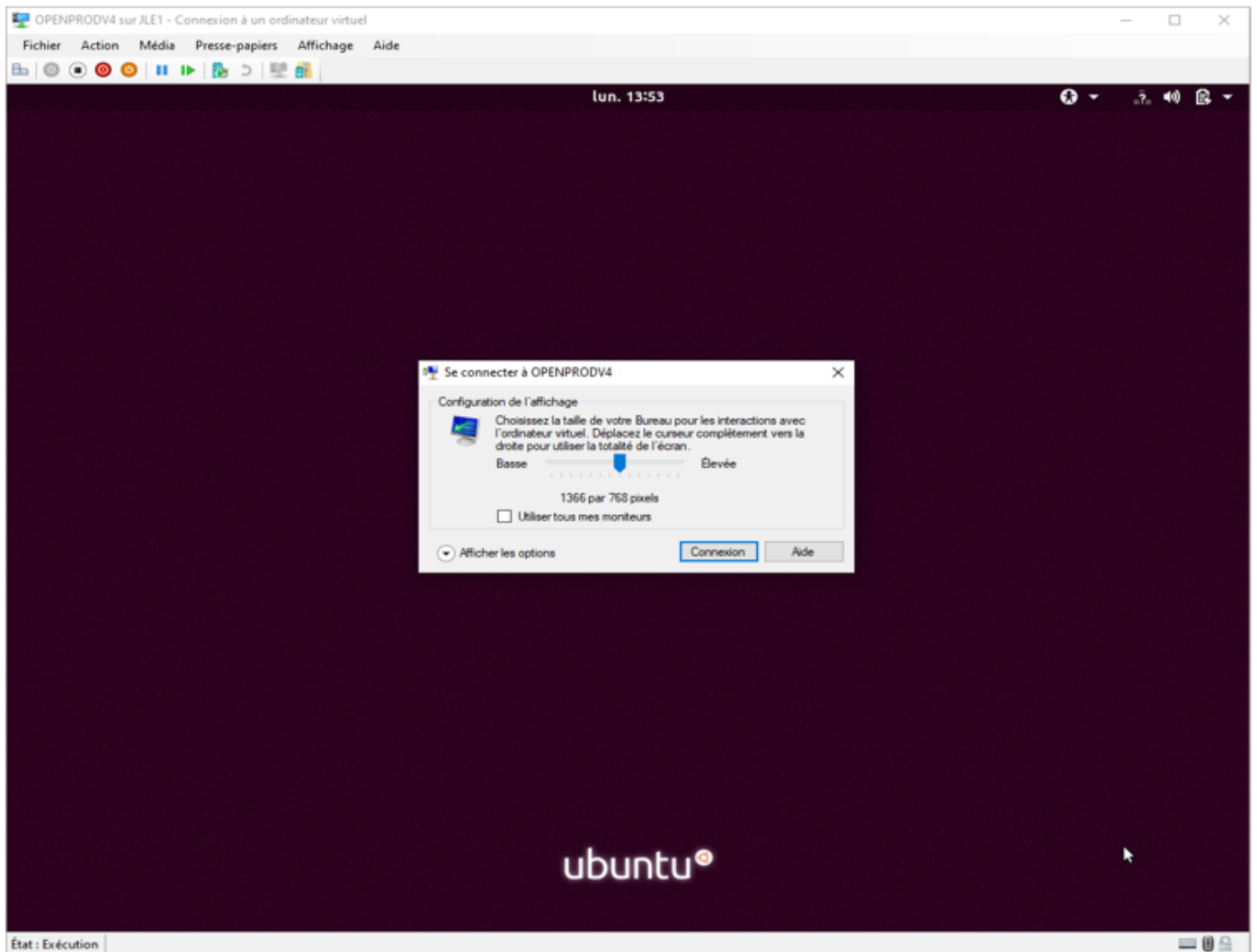


## 2. Première connexion à la VM Ubuntu

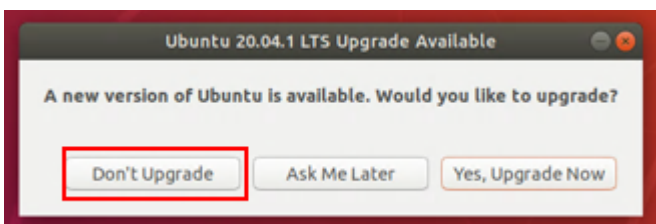
De retour au menu principal de l'Hyper-V, double-cliquer sur la VM qui vient d'être créée, puis cliquer sur le bouton « Démarrer » dans la fenêtre d'émulation.



Après le démarrage, il est possible d'accéder à la machine en mode session étendue. Pour utiliser le plein écran, il suffit de glisser le curseur au maximum vers « Elevée ». Cliquer sur « Connexion ».



Si une proposition de montée de version d'Ubuntu est affichée, la refuser comme dans l'exemple ci-dessous.



En revanche, s'il est proposé de réaliser des mises à jour logicielles comme ci-dessous, les réaliser en cliquant sur « Install Now ».



**A ce stade, l'installation est terminée et la VM est pleinement utilisable.**

Revision #2

Created 28 September 2022 15:04:48

Updated 31 October 2022 10:17:09