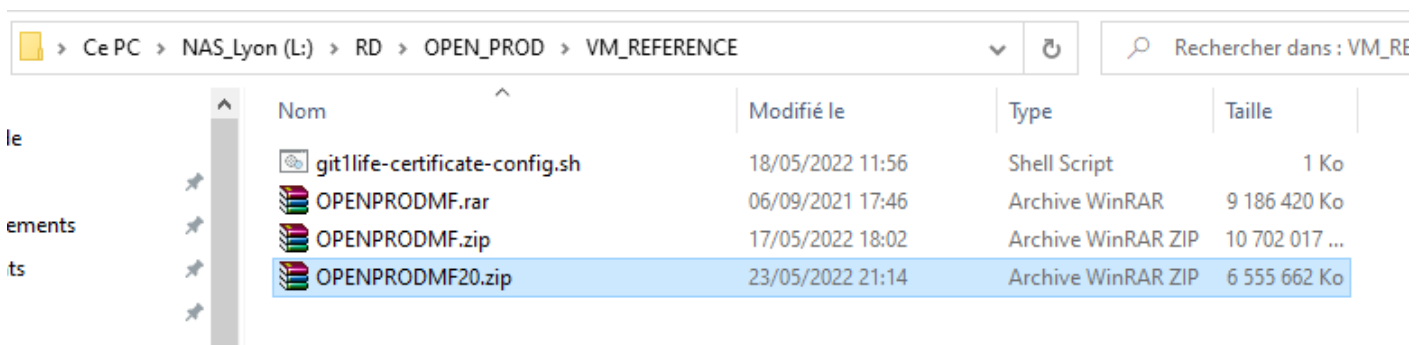


Import d'une VM Ubuntu via Hyper-V

1. Récupération VM Référence

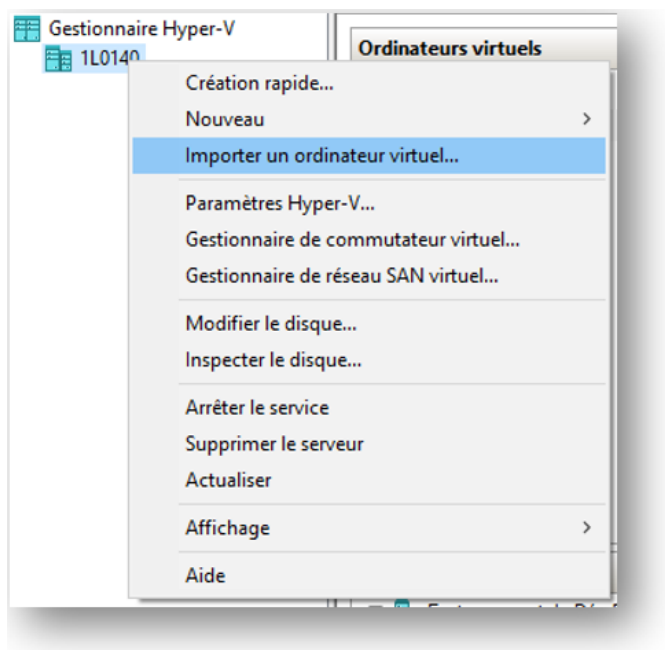
Dans le dossier partagé sur le NAS L:\RD\OPEN_PROD\VM_REFERENCE, se trouvent plusieurs copies de la VM référentielle. Elles sont prêtes à l'utilisation, et mises à jour régulièrement par le consulting. Copier la sauvegarde de VM "OPENPRODMF20.zip" sur son poste, et la décompresser sur son poste.



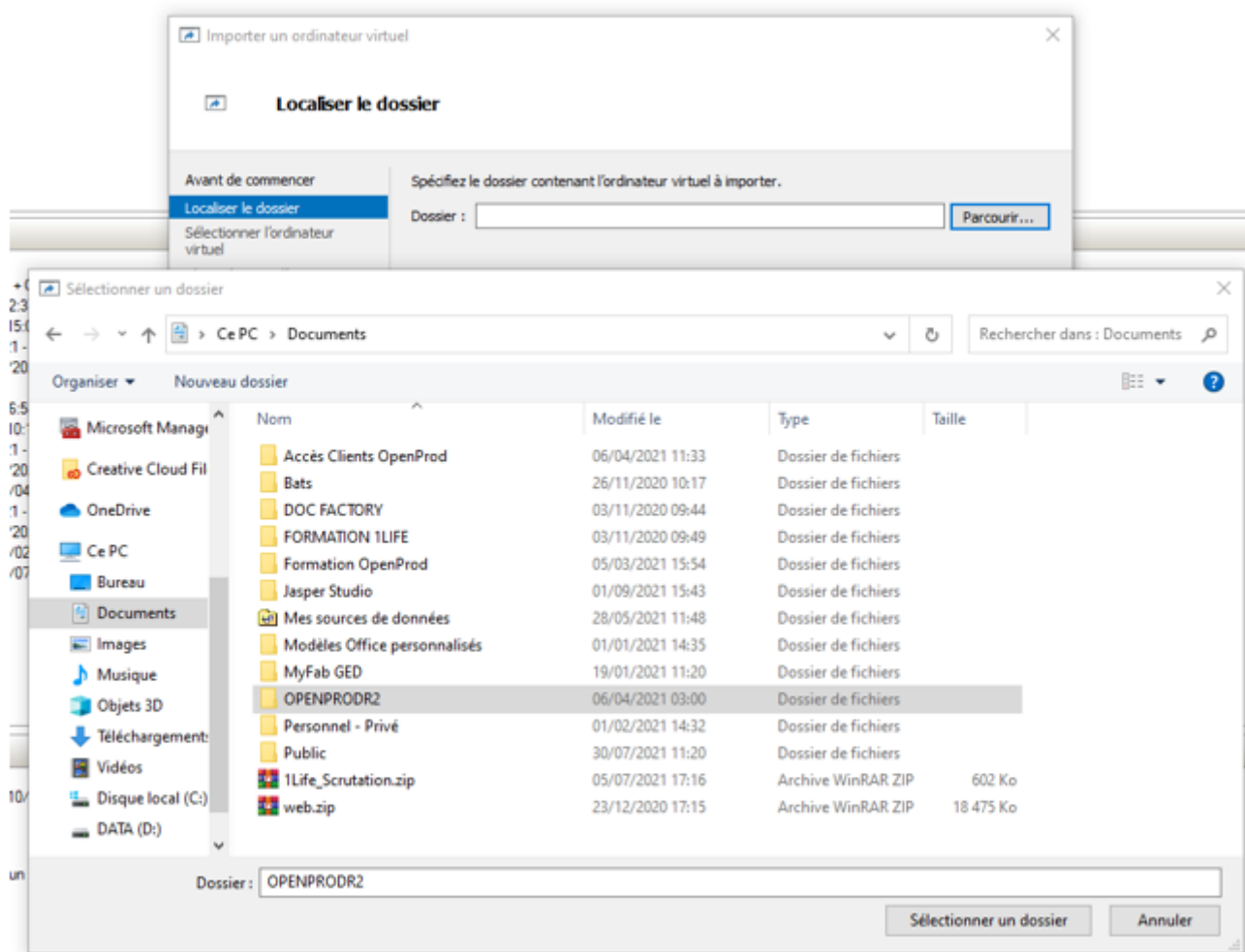
Nom	Modifié le	Type	Taille
git1life-certificate-config.sh	18/05/2022 11:56	Shell Script	1 Ko
OPENPRODMF.rar	06/09/2021 17:46	Archive WinRAR	9 186 420 Ko
OPENPRODMF.zip	17/05/2022 18:02	Archive WinRAR ZIP	10 702 017 ...
OPENPRODMF20.zip	23/05/2022 21:14	Archive WinRAR ZIP	6 555 662 Ko

2. Import de la VM

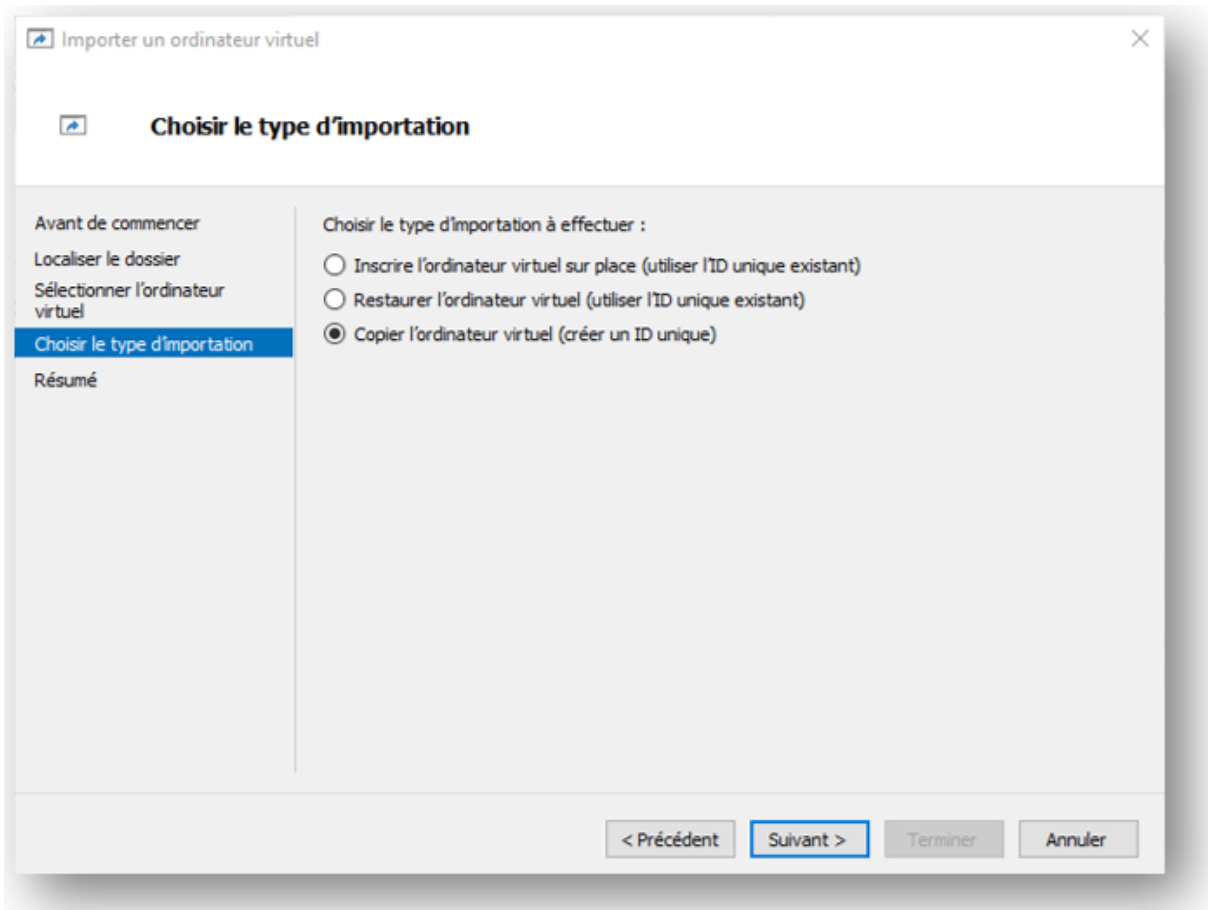
De retour dans l'Hyper-V, faire un clic droit sur le nom de notre serveur Hyper-V local, puis « Importer un ordinateur virtuel ».



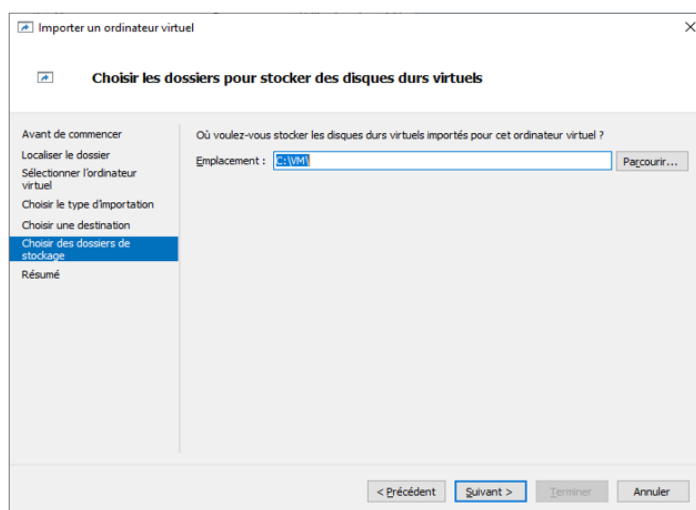
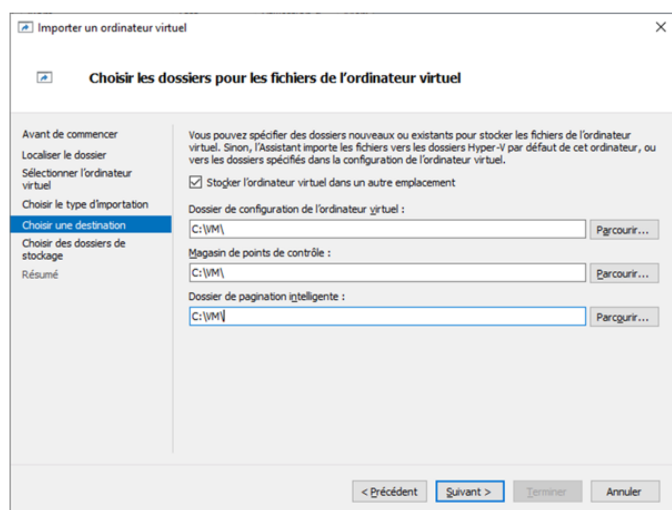
Dans la nouvelle fenêtre, cliquer sur « Suivant », puis « Parcourir ». Sélectionner alors le dossier décompressé depuis l'archive de la VM, puis valider avec le bouton « Sélectionner un dossier ». Une fois le dossier sélectionné, cliquer sur « Suivant », et encore « Suivant ».



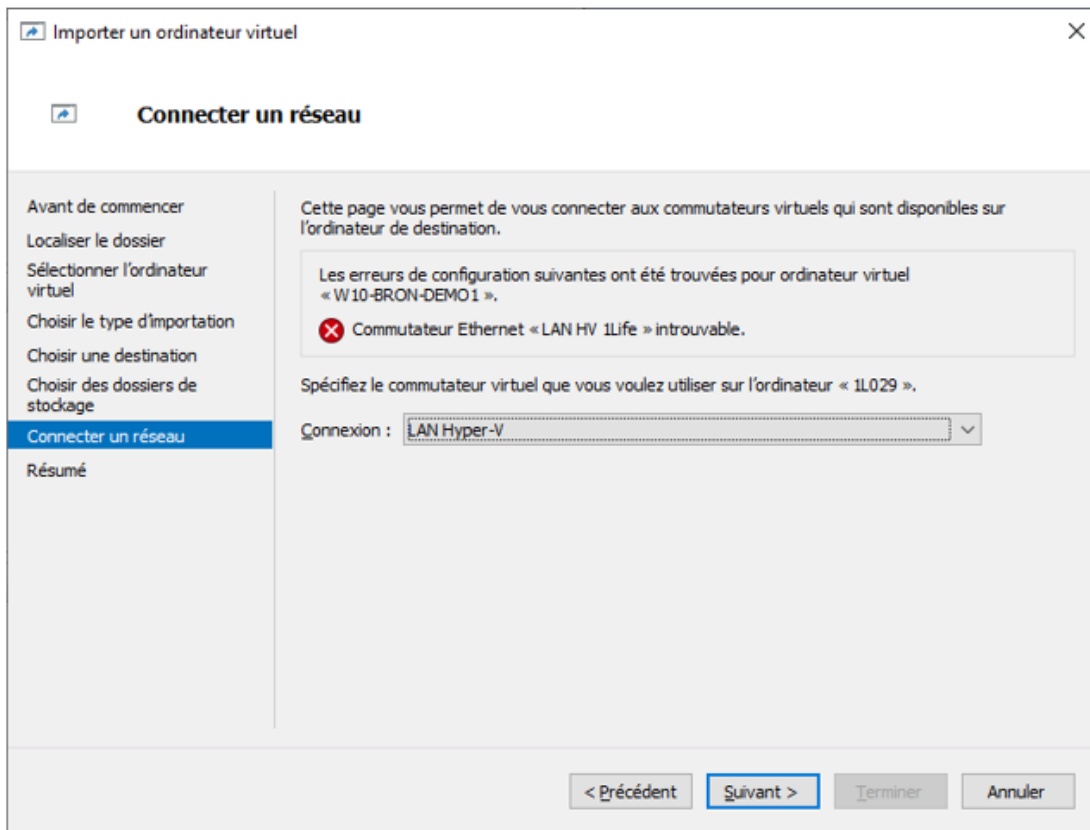
Sélectionner l'option "Copier l'ordinateur virtuel", puis cliquer sur "Suivant".



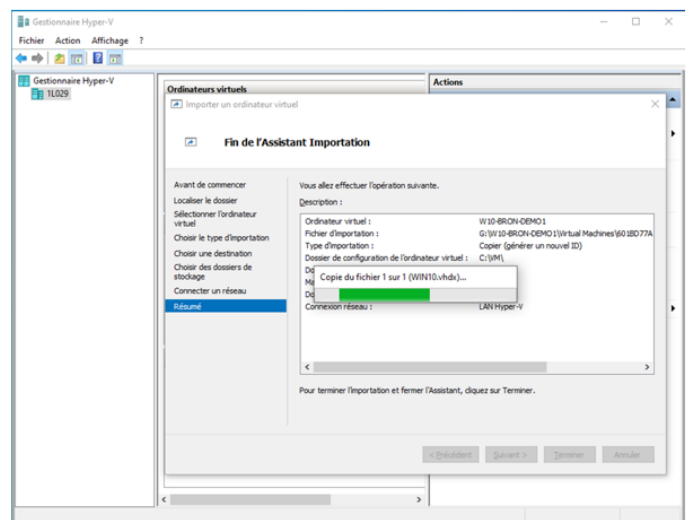
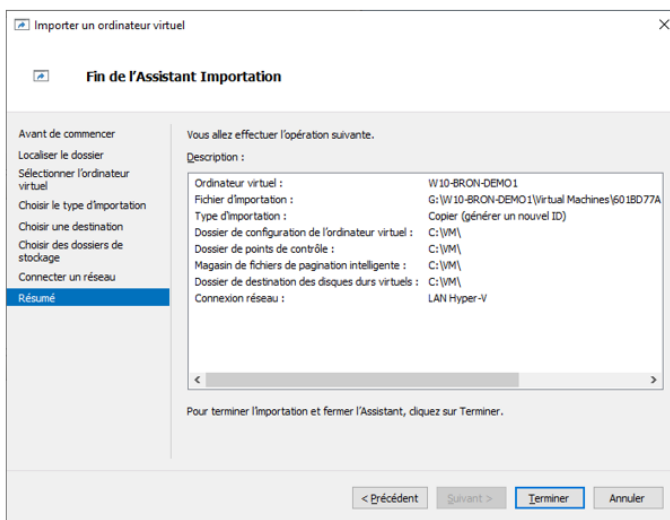
Cocher « Stocker l'ordinateur virtuel dans un autre emplacement », puis sélectionner dans chaque champ de saisie le dossier choisi plus tôt pour le stockage des VMs (capture gauche). Ensuite, cliquer sur « Suivant », et idem pour le champ de saisie « Emplacement » (capture droite). Enfin, cliquer sur « Suivant ».



Il peut arriver que la VM importée n'était pas connectée à une carte réseau avec le même nom qu'une de celles présentes sur la machine. Si c'est le cas cette fenêtre s'affichera : sélectionner une des cartes réseau proposées, puis cliquer sur « Suivant ».



Pour finir, cliquer sur « Terminer », et attendre la fin du chargement **Une fois celui-ci terminé, la VM est importée.**



Revision #3

Created 28 September 2022 14:53:31

Updated 31 October 2022 10:16:57