

Connecteurs

Ce chapitre concerne l'utilisation des connecteurs Pappers et CreditSafe au sein d'un fiche partenaire

- [Connecteur Pappers](#)
- [Connecteur CreditSafe](#)

Connecteur Pappers

Le connecteur Pappers permet une visualisation de la page Pappers d'un partenaire. Il permet aussi d'avoir accès aux résultats financiers de ce partenaire.

Page Connecteurs - Pappers

Pour accéder à la page Pappers, il suffit de cliquer sur le bouton disponible dans la liste de partenaires, le détail d'un partenaire, ainsi que sur l'onglet "Connecteurs" d'un partenaire.

Détails

Adresse

Contacts et notes

Vente

Opp, Actions, Pistes

Comptabilité

Transport

Connecteurs

Résultats financiers

Administration

Analyse client

Pappers

Synchro

Dernier traitement Pappers

Dernière mise à jour

Mise à jour manuelle

P

Voir la page pappers

Autres informations

Dernière mise à jour

Catégorie d'entreprise

Date de dernier traitement

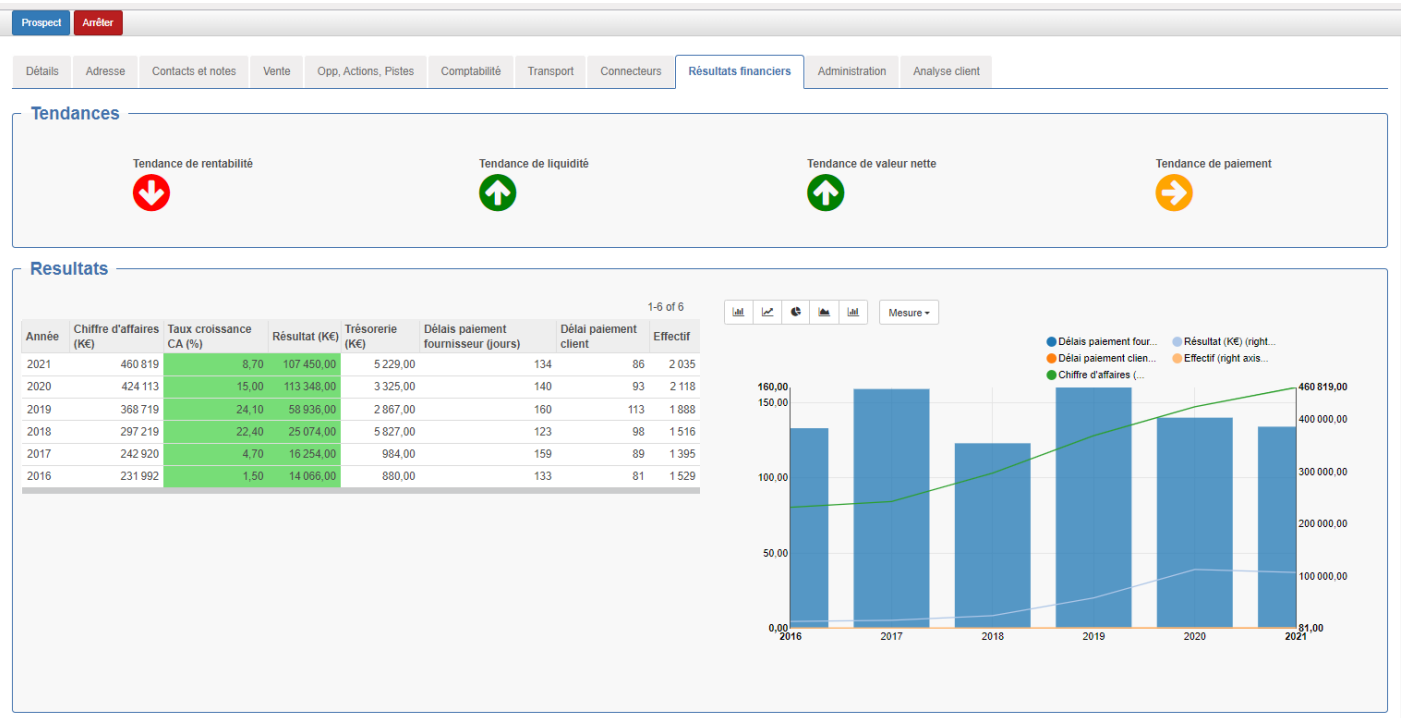
Tranche d'effectif

État administratif

Tranche de CA

Résultats financiers

Pour pouvoir accéder aux résultats financiers d'un partenaire, il faut mettre à jour manuellement les informations d'un partenaire via l'onglet "Connecteurs".



ATTENTION !

La mise à jour manuelle Pappers consomme un crédit à chaque requête de mise à jour. L'entreprise dispose de 100 crédits **gratuitement**, au-delà de cette limite il faudra passer par un achat de crédits. Ils sont à utiliser à bon escient.

Une fois la mise à jour faite, les résultats financiers seront disponibles depuis l'onglet "Résultats financiers" d'un partenaire. Ici, ils seront disponibles sous différentes formes (Tableaux, Camembert, Courbe, Histogramme, etc.)

Avertissement



Pour pouvoir faire la mise à jour manuelle, il faut un compte API renseigné dans la [configuration](#) d'Advanced CRM.

Connecteur CreditSafe

Le connecteur CreditSafe permet de se rendre sur la page CreditSafe d'une société depuis Open Prod mais elle permet aussi de connaître son rating, son indice de solvabilité.

Page CreditSafe

Pour accéder à la page CreditSafe, il suffit de cliquer sur le bouton disponible dans la liste de partenaires, le détail d'un partenaire, ainsi que sur l'onglet "Connecteurs" d'un partenaire.

Tendances du partenaire



Ces tendances sont accessibles depuis l'onglet "Résultats Financiers" d'une fiche partenaire et visualisables à condition de mettre à jour la fiche via l'onglet "Connecteurs".

Creditsafe

Synchro

Dernière mise à jour

08/07/2024

↺

Mise à jour manuelle

🔗

Voir la page creditsafe

Évaluation financière

Notation

Une fois la synchronisation faite, voilà le résultat :

Détails

Adresse

Contacts et notes

Vente

Opp, Actions, Pistes

Comptabilité

Transport

Connecteurs

Résultats financiers

Administration

Analyse client

Tendances

Tendance de rentabilité

⬇️

Tendance de liquidité

⬆️

Tendance de valeur nette

⬆️

Tendance de paiement

➡️

Avertissement

Un compte CreditSafe est nécessaire pour pouvoir accéder à une page client dans son intégralité.

Pour pouvoir faire la mise à jour manuelle, il faut un compte API renseigné dans la [configuration](#) d'Advanced CRM.