

# Serveurs

Le module permet la connexion à de multiples serveurs, pour ce faire il faut les ajouter à la liste des serveurs disponible dans la configuration du module (menu Configuration).

<input type="checkbox"/>	Nom	IP du serveur	Port	Emplacement des noeuds	Statut de connexion	Fuseau horaire	Description
<input type="checkbox"/>	Serveur fictif MBE	192.168.40.33	4840	Objects	Connecté	Asia/Tokyo	
<input type="checkbox"/>	TESTMBE	localhost	4840	/	Connecté	Europe/Paris	

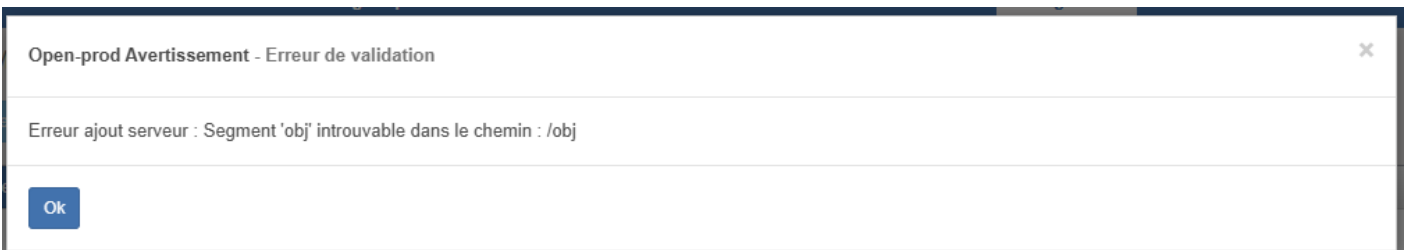
Serveurs OPC-UA / Serveur fictif MBE

[Modifier](#) [Créer](#) [Dupliquer](#) [Supprimer](#) [Pièce\(s\) jointe\(s\)](#)

[Tester la connexion](#) [Découvrir Capteurs](#)

Nom	Serveur fictif MBE	IP du serveur	192.168.40.33
Port	4840	Emplacement des noeuds	Objects
Description		Statut de connexion	● Connecté
Fuseau horaire	Asia/Tokyo		

Dans cette vue formulaire l'utilisateur a la possibilité de Tester la connexion à son serveur OPC ainsi que la capacité de découvrir les capteurs. La découverte de capteurs implique que l'emplacement des noeuds renseigné par l'utilisateur existe, autrement une erreur sera produite.



Il est par ailleurs possible d'attribuer une description et un fuseau horaire, ce dernier aura un impact sur les données remontées.

En effet, les capteurs découverts héritent du fuseau horaire du serveur. Ils auront ainsi une date de remontée en UTC et en heure locale.

Revision #2

Created 30 July 2025 09:10:19 by Makhlouf BENMAMMAR

Updated 30 July 2025 09:27:54 by Makhlouf BENMAMMAR