

Application CRM

Du fait de la nature de leur fonctions, les commerciaux ne vont pas toujours être devant un ordinateur, ce qui peut être problématique pour le suivi de ses opportunités, actions, etc... Le module **Application CRM** permet de pouvoir gérer sur téléphone ses opportunités, ses actions, ses contacts et ses notes. Cette gestion peut aussi bien se faire en mode asynchrone que synchrone.

Ajouts du module

Le module ajoute :

- Un menu **Appli CRM** situé dans le menu **Vente > Configuration > CRM > Appli CRM** permettant d'ouvrir l'application CRM.
- L'application CRM

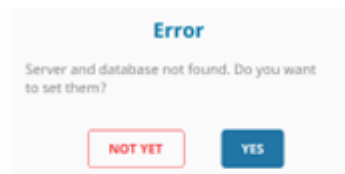
Utilisation du module

Les étapes pour l'utilisation du module sur un ordinateur ou un téléphone sont les suivantes :

1. Installer l'application dans Open-Prod.

2. Ouvrir l'application CRM :

1. Via le menu **Vente > Configuration > CRM > Appli CRM** depuis l'erp.
2. Via l'apk directement sur le téléphone.
3. Via un lien enregistré en favori (trouvé la première fois en passant par l'erp).



localhost:8068

Database test_master ▾

☒ Allow automatic data update

☒ Wifi only

[SET PREFERENCES](#) [CHANGE USER/RECONNECT TO DATABASE](#)

login

Password

[LOG IN](#)

[Forget password?](#) 

3. Si c'est la première connexion (ou que le cache du navigateur a été vidé) le message d'erreur suivant apparaîtra, vous proposant de paramétrer une base de données et un serveur.

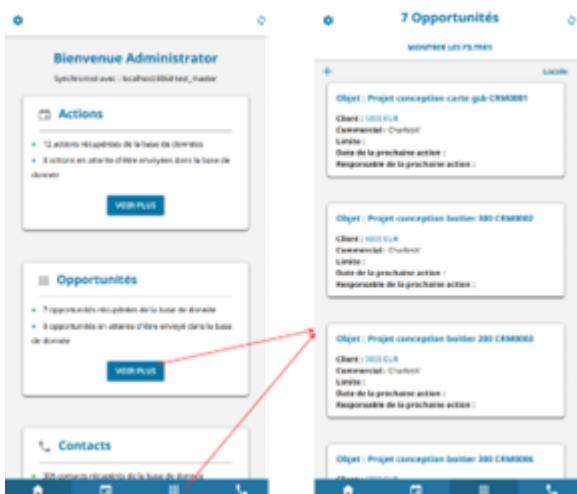
4. Il faudra alors renseigner l'adresse de la base de données ainsi que la base utilisée.

5. Une fois ceci fait une fenêtre de connexion va apparaître dans laquelle il faut indiquer son identifiant d'utilisateur ainsi que son mot de passe.

Le menu principal est composé de trois grands cadres :

- Les actions avec en vert les actions importées (donc synchronisées) de la base et en bleu les actions en attente d'export sur la base (en local sur le téléphone).
- Les opportunités avec le même principe de code couleur que précédemment.
- Les contacts importés de la base de données.

Chaque cadre possède un bouton [Voir plus](#) qui permet d'ouvrir une page spécifique à la fonctionnalité. Ces pages se retrouvent tout en bas de l'écran.



Revision #1

Created 25 May 2023 10:59:54 by Erwan CROUZET

Updated 25 May 2023 11:01:15 by Erwan CROUZET